

Консультации по оказанию содействия подросткам при переходе во взрослую жизнь



Что такое консультации по оказанию содействия подросткам при переходе во взрослую жизнь (КОСППВЖ)?

КОСППВЖ — это встречи, в ходе которых подростки, члены их семей и другие оказывающие им поддержку лица обсуждают планы по оказанию содействия подросткам, которые покидают патронатную семью и начинают взрослую самостоятельную жизнь. Консультации проводятся при участии координатора и подростков.



Каковы преимущества КОСППВЖ?



Планирование действий вместе с членами семьи и другими лицами, которые могут оказать поддержку.



Возможность высказать своё мнение при принятии решений.



Помощь в выстраивании отношений с семьёй и окружающими.



Совместное обсуждение вариантов решений.



Создание плана поддержки подростка.

Часто задаваемые вопросы



Когда необходимы КОСППВЖ?



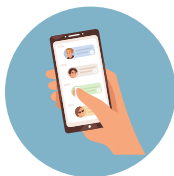
- Как правило, КОСППВЖ необходимы, когда подросток достигает возраста 16—18 лет и намеревается в ближайшие несколько лет покинуть патронатную семью.
 - Возможно проведение нескольких консультаций для длительного планирования.
-

Сколько стоят КОСППВЖ?



- Консультации проводятся бесплатно для всех участников.
 - Дополнительные расходы (например, уход за детьми, транспорт, технологии) может оплатить социальный работник, который занимается подростком.
-

Как начать КОСППВЖ?



Вы можете:

- сообщить социальному работнику, что вы заинтересованы в КОСППВЖ;
- обратиться к лицу, оказывающему вам поддержку
- связаться с координатором программы Navigator компании Mediate BC по телефону 1-877-656-1300 доб. 104 или по электронной почте navigator@mediatebc.com.